

# JERWOOD ARTS

## Drwy Ymarfer yr Awn Ymlaen

Gwybodaeth am ein pecyn  
cymorth newydd: Ymlaen â'r  
Gwaith (Tîm)



Hawdd  
ei Ddeall

# Cynnwys

Cyflwyniad .....	3
Pethau i'w gwybod am y pecyn cymorth .....	5
Syniadau o'r pecyn cymorth .....	8
Beth all eich sefydliad chi ei wneud .....	13
Mwy o wybodaeth .....	16



Yn y ddogfen Hawdd i'w Deall yma, mae geiriau anodd mewn print trwm. Rydyn ni'n esbonio ystyr y geiriau hyn yn y frawddeg ar ôl i ni eu defnyddio nhw.



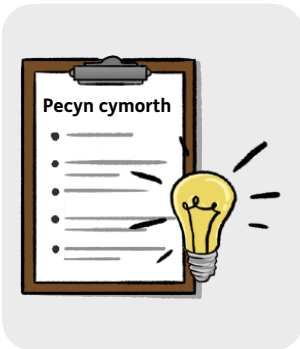
Mae rhai geiriau [yn las ac wedi eu tanlinellu](#).

Dolenni yw'r rhain i wefannau eraill sy'n rhoi mwy o wybodaeth.

# Introduction



Jerwood Arts sy'n rhoi'r wybodaeth hon.



Mae'n sôn am ein **pecyn cymorth** newydd sy'n helpu sefydliadau yn y **sector celfyddydau a diwylliant** i gynnwys pobl o **gefndiroedd dosbarth gweithiol/ cefndiroedd economaidd-gymdeithasol isel**.

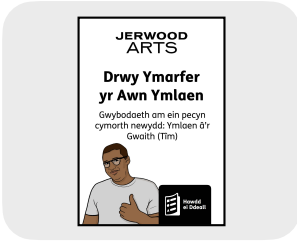
Rhestr o syniadau yw **pecyn cymorth**.



Mae'r **sector celfyddydau a diwylliant** yn enw ar nifer o wahanol sefydliadau sy'n dangos gwaith i'r cyhoedd, fel amgueddfeydd, orielau celf, llyfrgelloedd a theatrau.



Os ydych chi o **gefndir dosbarth gweithiol/ cefndir economaidd-gymdeithasol isel**, mae'n debygol eich bod chi wedi cael eich magu mewn teulu heb lawer o arian. Efallai y byddwch chi'n disgrifio eich hun fel rhywun 'Dosbarth Gweithiol'.



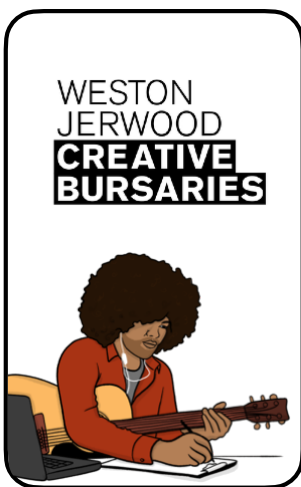
Enw'r pecyn cymorth hwn yw Ymlaen â'r Gwaith (Tîm).



Mae'n golygu nad yw sefydliadau fyth wedi gorffen y gwaith mae angen ei wneud i gynnwys pobl o gefndiroedd dosbarth gweithiol/cefndiroedd economaidd-gymdeithasol isel.

# Pethau i'w gwybod am y pecyn cymorth

## Pwy wnaeth helpu i greu'r pecyn cymorth



Fe wnaeth pobl sydd wedi cymryd rhan yn rhaglen **Ysgoloriaethau Creadigol Weston Jerwood** ein helpu ni i greu'r pecyn cymorth hwn.

Mae rhaglen **Ysgoloriaethau Creadigol Weston Jerwood** yn helpu pobl o gefndiroedd dosbarth gweithiol/ cefndiroedd economaidd-gymdeithasol isel i gael swyddi yn y sector celfyddydau a diwylliant.



Fe wnaethon nhw roi syniadau i ni am sut i greu llefydd gwaith croesawgar.



Fe wnaethon nhw ddweud:  
*Y peth pwysig yw sicrhau bod pobl yn dysgu o unrhyw gamgymeriadau, a dyna'r gorau y gallwn ni'i ddisgwyl [ar y dechrau].*

## Sut ddylai sefydliadau ddefnyddio'r pecyn cymorth



Dydy'r pecyn cymorth ddim yn rhestr o bopeth ddylech chi ei wneud.



Bydd yn rhoi ychydig o syniadau i roi cynnig ar ffyrdd gwahanol o weithio.



Dydy'r pecyn ddim yn cynnwys popeth mae angen i chi ei wybod.

Mae'n fan cychwyn i feddwl am sut i gynnwys pobl.

# Gwahanol rannau'r pecyn cymorth



Mae'r pecyn cymorth mewn 5 rhan.



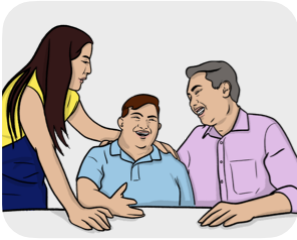
Mae'r rhan gyntaf yn dangos i sefydliadau sut i geisio cynnwys pobl.



Mae'r rhannau eraill yn sôn am sut all eich sefydliad chi gynnwys rhywun ym mhob cam pan fyddan nhw'n gweithio i'ch sefydliad.

# Syniadau o'r pecyn cymorth

## Bywydau pobl



Mae gan bobl fywydau gwahanol iawn, ac mae'n rhaid iddyn nhw ymdopi â gwahanol bethau.



Bydd gwahanol ffeithiau am bobl yn gwneud eu bywydau nhw'n wahanol, fel:



- Oe.



- Hil – mae hyn yn gallu golygu lliw eich croen, y wlad ddewch chi ohoni, o ble ddaw eich teulu, neu fwy nag 1 o'r pethau hyn.



Bydd ffeithiau gwahanol eraill am bobl yn gwneud eu bywydau nhw'n wahanol, fel:



- Rhywedd – mae hyn yn golygu a ydych chi'n fenyw, yn ddyn, yn **anneuaidd** neu'n **drawsryweddol**.

Ystyr **anneuaidd** yw nad ydych chi'n ddyn nac yn fenyw.

Ystyr **trawsryweddol** yw eich bod wedi newid i rywedd gwahanol i'r un a gawsoch chi adeg eich geni.



- Anabledd.



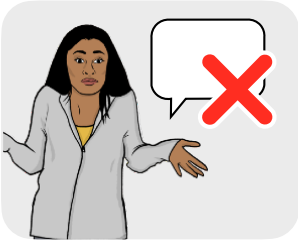
- Cyfeiriadedd rhywiol – sef pwy sy'n atyniadol i chi.



- Crefydd neu gred.



Bydd bywydau pobl yn wahanol os bydd gan eu teuluoedd nhw fwy neu lai o arian na pobl eraill.



Allwch chi ddim dyfalu sut fydd pobl eisiau cael eu trin dim ond am eu bod nhw o gefndir dosbarth gweithiol/cefndir economaidd-gymdeithasol isel.

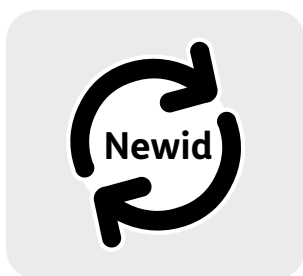
## Sut fyddwch chi'n disgwyl i bobl weithio



Allwch chi ddim disgwyl i bawb weithio yn yr un ffordd.



Ddylech chi ddim tybio bod pawb eisiau gweithio yn yr un ffordd.



Efallai y bydd angen newid eich ffordd o weithio wrth i grwpiau gwahanol o bobl ddechrau gweithio i'ch sefydliad chi.

## Does dim 1 ffordd yn unig o gynnwys pobl



Dydy'r pecyn cymorth ddim yn dweud wrthy'ch chi sut yn union i gynnwys pobl.



Mae angen i'ch sefydliad edrych ar anghenion eich staff a newid i addasu iddyn nhw.



Mae angen i'ch sefydliad allu newid sut mae'n gweithio wrth i amser fynd heibio.



Dywedodd rhywun wrthyn ni:  
*Mae'n golygu deall yr unigolyn a'i anghenion.*

# Beth all eich sefydliad chi ei wneud

## Talking and giving support



Fe ddylech chi sgwrsio'n agored â'r bobl a'r grwpiau rydych chi eisiau eu cynnwys.

Fe ddylech chi ofyn cwestiynau iddyn nhw am eu hanghenion nhw.



Fe ddylech chi wrando'n astud a cheisio helpu gyda'r hyn maen nhw'n ei ddweud.

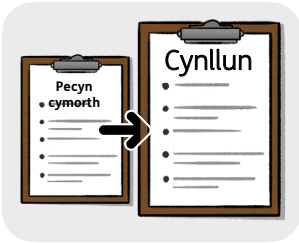


Fe ddylech chi hefyd greu grŵp o staff a phobl o sefydliadau eraill i weld sut ydych chi'n ateb anghenion y bobl y byddwch chi'n siarad â nhw.



Bydd y grŵp hwn yn gallu eich helpu i edrych ar eich cynlluniau i gynnwys pobl, a gweld a yw eich cynlluniau'n llwyddo.

# Yr arian ar gyfer eich cynllun i gynnwys pobl



Bydd modd i'ch sefydliad ddefnyddio'r pecyn cymorth i greu cynllun i gynnwys pobl o gefndiroedd dosbarth gweithiol/ cefndiroedd economaidd-gymdeithasol.



Fe ddylai eich sefydliad neilltuo ychydig o arian ar gyfer y cynllun.

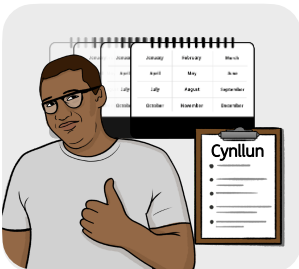


Mae cynlluniau i gynnwys pobl yn aml yn methu, gan nad yw sefydliadau'n rhoi digon o arian i'r cynlluniau hyn.

# Bydd hi'n cymryd amser i gynnwys pobl yn eich sefydliad



Fe ddylech chi sicrhau eich bod chi'n neilltuo digon o amser i wneud pethau'n iawn.



Efallai y bydd angen i'r gwaith hwn ddigwydd dros fisoedd neu hyd yn oed dros flynyddoedd er mwyn i'r cynllun weithio'n dda.

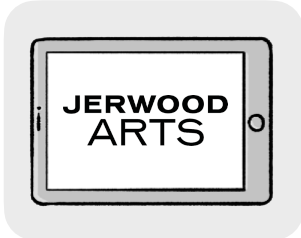


Fydd newid pethau dros nos ddim yn gweithio.



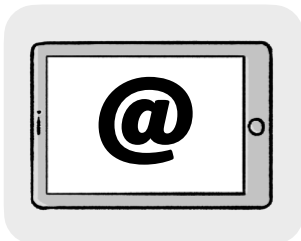
Mae'n rhaid i chi baratoi cynlluniau a rhoi cymorth i newid eich sefydliad, a gall hyn gymryd cryn amser.

# Mwy o wybodaeth



Mae ein gwefan fan hyn:  
[www.jerwoodarts.org](http://www.jerwoodarts.org)

I gael rhagor o wybodaeth, cysylltwch â ni drwy:



- E-bost: [info@jerwoodarts.org](mailto:info@jerwoodarts.org)

Mae'r wybodaeth Hawdd i'w Darllen yma wedi cael ei chreu gan [easy-read-online.co.uk](http://easy-read-online.co.uk)